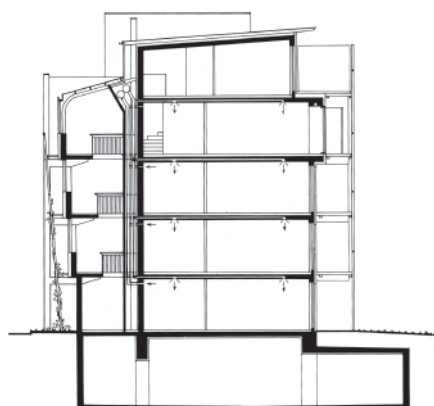




Bei der Wohnhausanlage "Am Hirschenfeld" wurde erstmals in Europa eine Be- und Entlüftungsanlage mit Wärmerückgewinnung und Vorwärmung der Frischluft in einem Sozialen Wohnungsbau dieser Größenordnung ausgeführt. Ebenso einmalig ist die Nutzung der vorgespannten Stahlbeton - Hohldielendecken als Lüftungsleitung. Die Wohnhausanlage kann als Vorläufer heutiger Passivhaustechnologie gesehen werden.

Die Wohnungen des Riegels wurden mit einer Lüftungsanlage ausgestattet, da sie aufgrund der Laubengängerschließung nicht quergelüftet werden können. Aus den Nebenräumen und Nassräumen, wird ständig verbrauchte Luft abgesaugt. Über einen Wärmetauscher wird die Zuluft auf die erforderliche Temperatur von einigen Grad über Raumtemperatur aufgeheizt. Die warme Frischluft wird in der Nähe der Fenster in die Wohnungen geführt. Da unter Umständen geringe Luftgeräusche bei den Ausblasöffnungen hörbar sein können, wurde in den Schlafräumen auf Lüftungsöffnungen verzichtet.

Die südorientierten Zeilen sind auf maximale passive Solargewinne ausgerichtet. Der Abstand zwischen den Zeilen sowie deren geschwungene Form garantieren optimale Besonnung. Das geschoßweise Vorspringen der Südfassade bewirkt im Sommer einen ausreichenden Sonnenschutz für die unteren Geschoße, ohne die Sonneneinstrahlung im Winter zu beeinträchtigen.



SCHNITT RIEGEL



**PROJEKTART:**  
Neubau einer Wohnhausanlage  
**ADRESSE:**  
A - 1210 Wien, Brünner Straße 190  
**BAUTRÄGER:**  
Gesiba, Gemeinnützige Siedlungs- und Bau-AG  
**ARCHITEKT:**  
Arge. Architekten  
Reinberg - Treberspurg - Raith  
**PROJEKTLEITUNG:**  
Wohnhausanlage:  
Arch DI M. Treberspurg, DI F. Mühling  
Kindertagesheim:  
Arch DI G. W. Reinberg  
**STATIK:**  
DI Stella & Stengel  
**HAUSTECHNIK:**  
Techn. Büro Schmied - Schwelch  
**BAUPHYSIK:**  
DI Roland Philipp  
**FERTIGSTELLUNG:**  
1996  
**UMFANG:**  
215 WE (60 - 130 m<sup>2</sup>),  
1 Kindertagesheim, 1 Lokal, Tiefgarage  
**GRÖSSE:**  
23.380 m<sup>2</sup> Wohnnutzfläche  
**BAUKOSTEN:**  
ca. € 24 Mio (ATS 330 Mio) netto  
**ENERGIEKENNZAHL:**  
Riegel: 22 kWh/m<sup>2</sup>h, Zeilen: 35 kWh/m<sup>2</sup>a