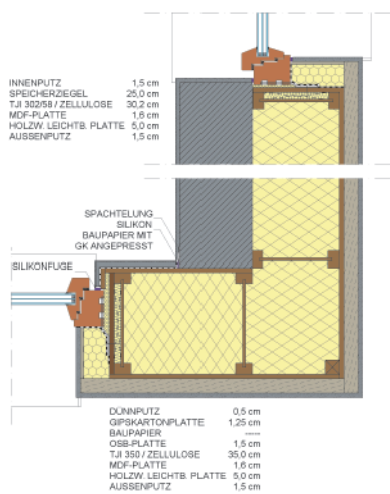
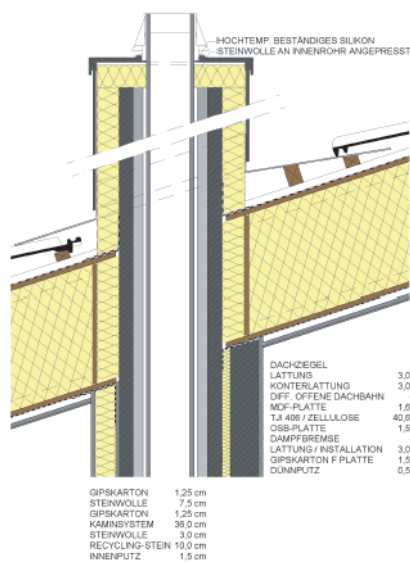


ECKE OSTWAND-SÜDWAND / FENSTER HORIZONTAL



KAMIN DACHDURCHDRINGUNG



PROJEKTART:
Neubau eines Passivhauses
ADRESSE:
A-3580 Horn (NÖ), Puechhaimgasse 43
BAUHERR:
Mag. M. Strümpf, DI. M. Springer
ARCHITEKT:
Treberspurg & Partner ZT GmbH
PROJEKTLEITUNG:
Arch. DI Friedrich Mühling
BAUPHYSIK:
Ingenieurbüro Wilhelm Hofbauer
BAUMANAGEMENT:
Buhl GmbH, Gars am Kamp
GRÖSSE:
ca. 150 m² Wohnnutzfläche
FERTIGSTELLUNG:
2000
BAUKOSTEN:
ca. € 225.000,- (3,1 Mio ATS) netto
ENERGIEKENNZAHL:
13 kWh/m²a